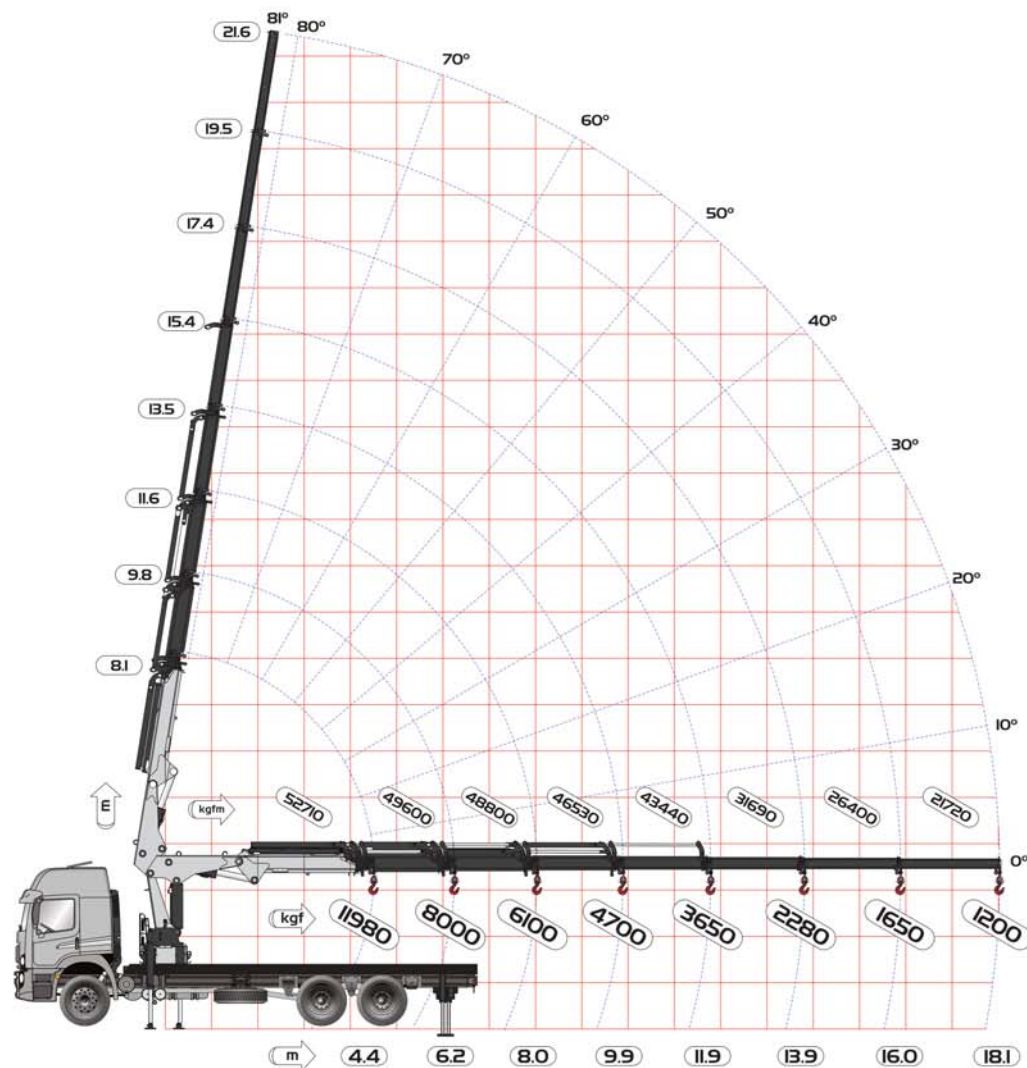


### DADOS TÉCNICOS

Alcance máximo vertical	<b>21.6 m</b>
Alcance máximo horizontal	<b>18.1 m</b>
Alcance hidráulico horizontal	<b>11.9 m</b>
Alcance hidráulico vertical	<b>15.4 m</b>
Abertura de patolas dianteiras	<b>7.2 m</b>
Ângulo de elevação da lança	<b>81°</b>
Ângulo de giro	<b>370°</b>
Pressão de trabalho	<b>260 bar</b>
Peso da máquina base	<b>5.000 kgf</b>
Espaço ocupado para transporte	<b>1.1 m</b>
Espaço ocupado para operação	<b>1.1 m</b>
Capacidade do reservatório hidráulico	<b>160 l</b>
PBT mínimo para instalação	<b>23.000 kgf</b>



### DIMENSÕES

