

agi 40.5 - 17.9/43

DADOS TÉCNICOS

MOMENTO DE CARGA ÚTIL
40.500 kgf

ALCANCE MÁX. VERTICAL
21,4 m

ALCANCE MÁX. HORIZONTAL
17,9 m

ÂNGULO DE ELEV. DA LANÇA
-90 a +77 Graus

CAPACIDADE DE CARGA MÁX.
(sob consulta)
18.410 kgf

PRESSÃO DE TRABALHO
240 kgf/cm² (±5%)

RESERVATÓRIO HIDRÁULICO
160 l

PESO DE OPERAÇÃO
APROXIMADO
4.974 kgf

PESO DA MÁQUINA BASE
4.100 kgf

PBT MÍNIMO PARA MONTAGEM
23.000 kgf

GANCHO OLHAL
Para 10,0 t - 8,4 kgf

MONTAGEM

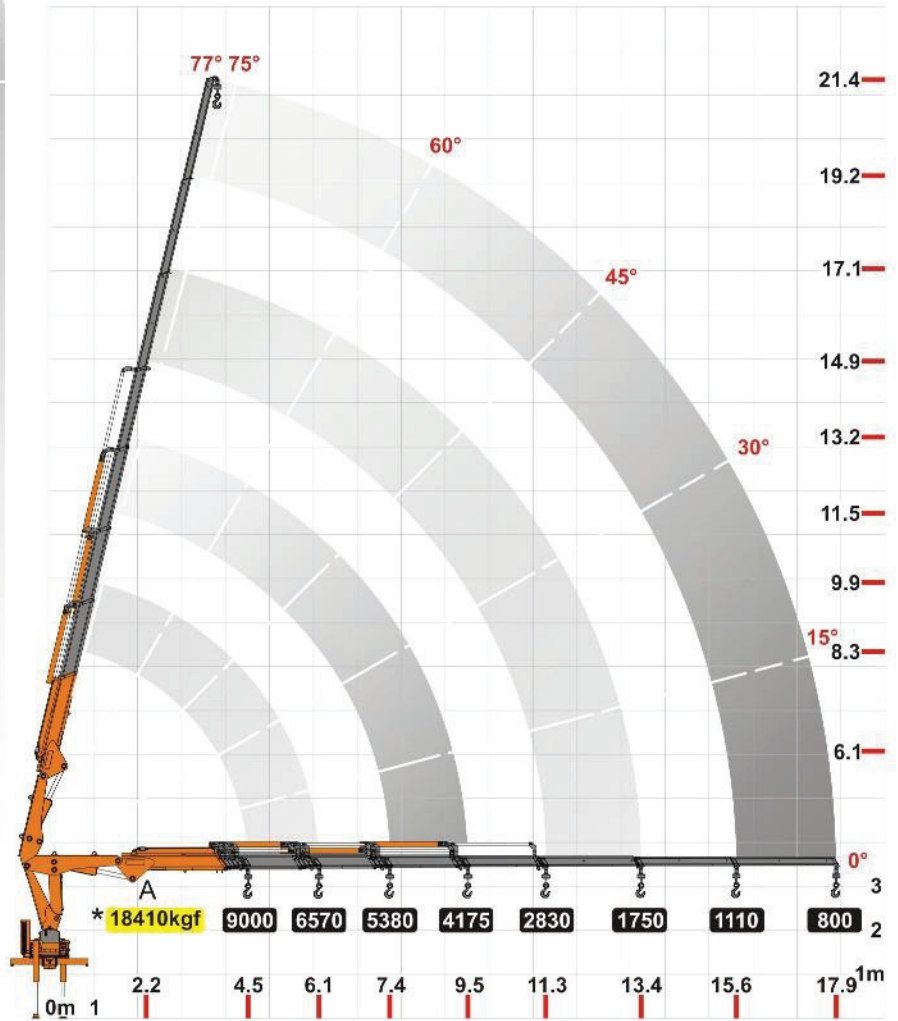
SOBRE CHASSI
8m - 464 kgf / 9m - 522 kgf

ÓLEO
160 l - 152 kgf

KIT MONTAGEM
200 kgf

TOMADA DE FORÇA
34 kgf

PATOLAMENTO AUXILIAR
Manual Médio 5.3 - 424 kgf



*Capacidade máxima nominal teórica.

